



# **Journée d'informations Sélune**

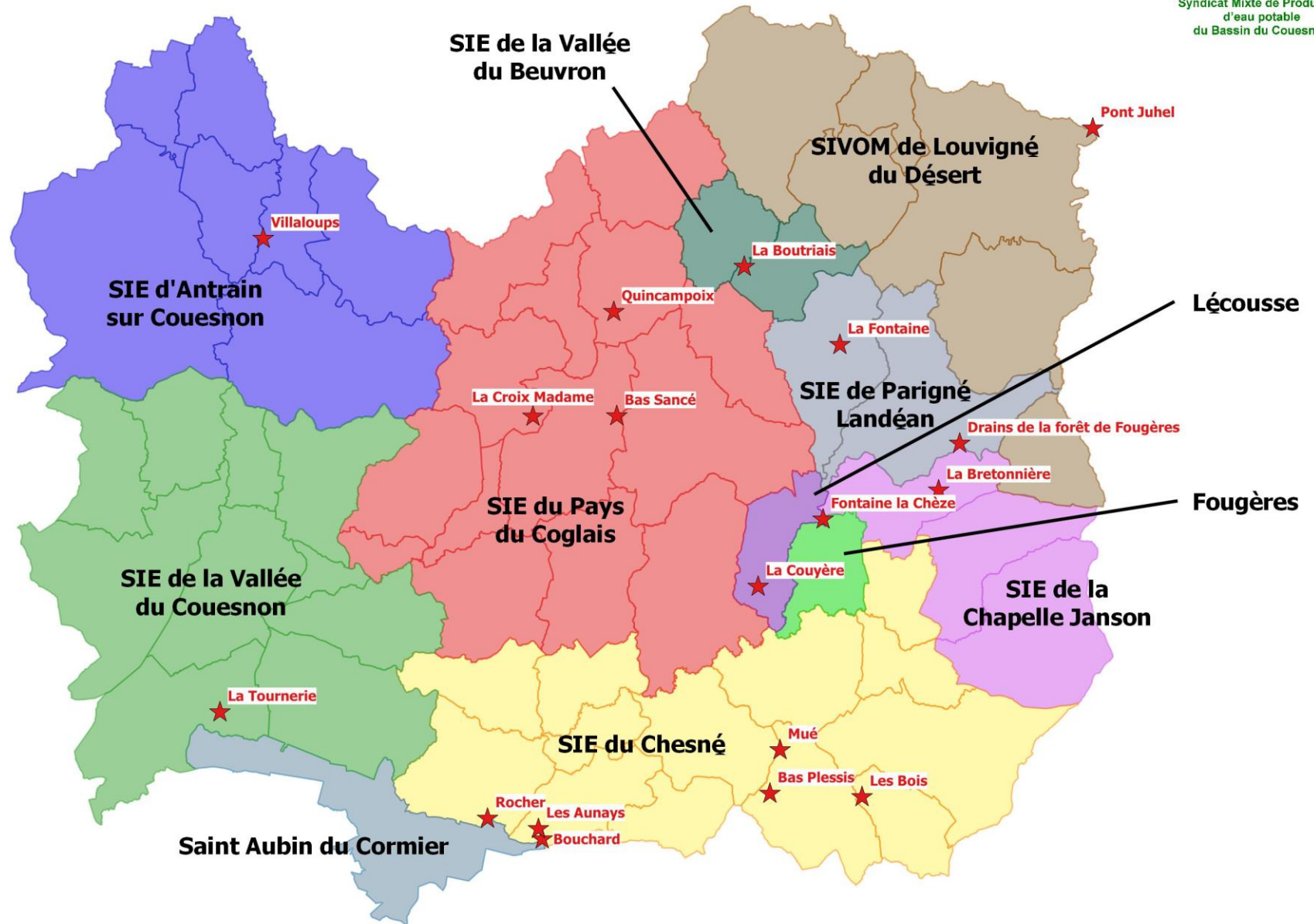
## **La reconquête de la qualité de l'eau sur le BV Airon**

**30 juin 2015**

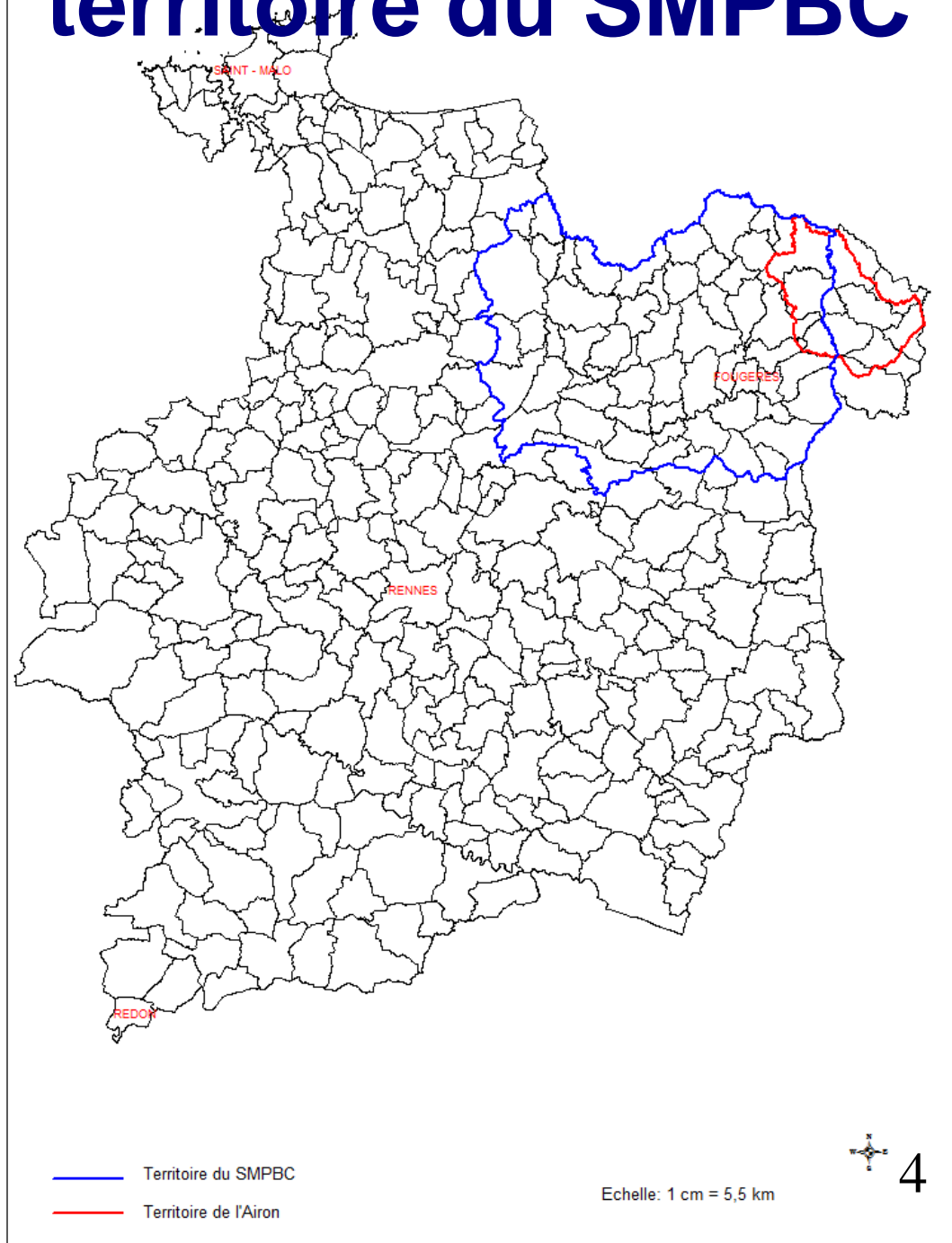
# La reconquête de la qualité de l'eau sur le BV Airon

- Territoire du SMPBC et localisation du BAC de l'Airon
- Problématique sur le BV Airon
- Qualité de l'eau
- Les actions mises en place

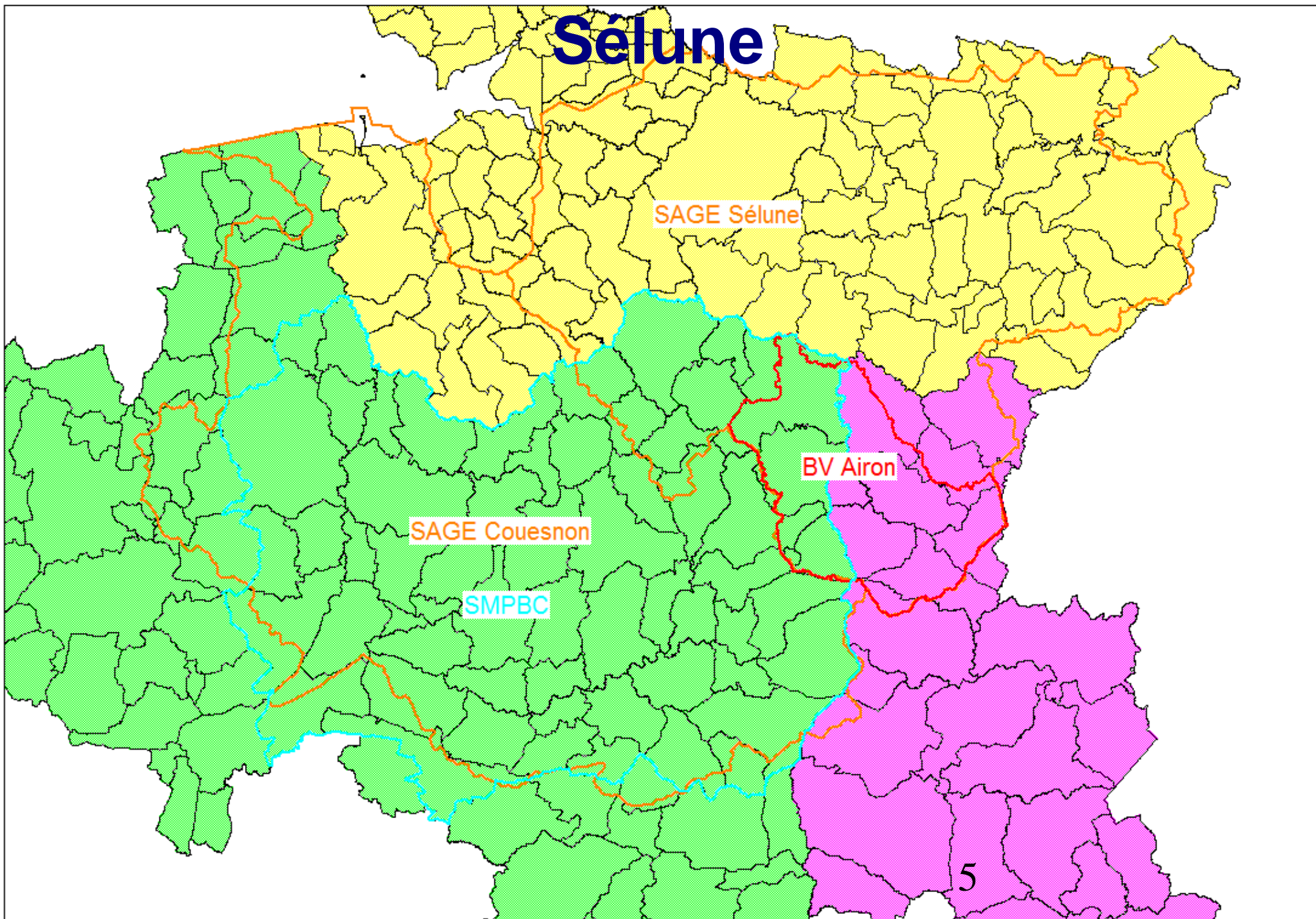
# Ressources du SMPBC



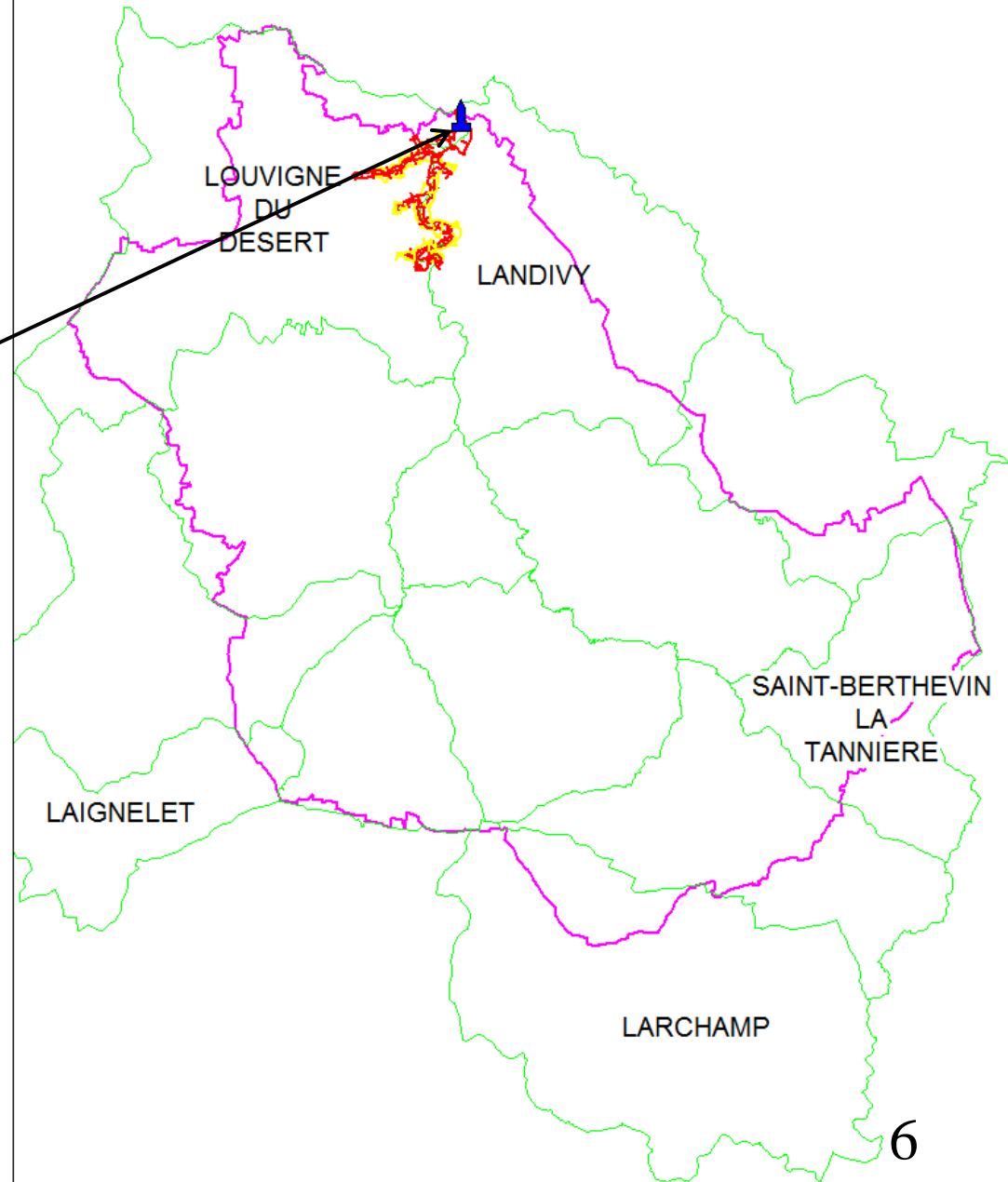
# Localisation du BV Airon dans le territoire du SMPBC



# Localisation du BV Airon dans le BV Sélune



# BAC de la prise d'eau du Pont Juhel sur l'Airon à Landivy



# Chiffres clefs du BV Airon

- ❖ 17000 ha répartis sur 13 communes (5 en Ille et Vilaine et 8 en Mayenne)
- ❖ 13000 ha de Surface Agricole Utile (SAU)
- ❖ Environ 440 agriculteurs exploitent sur ce territoire
- ❖ 275 sièges d'exploitation
- ❖ Des exploitations de taille moyenne = 49 ha en moyenne
- ❖ Une prédominance de l'élevage bovins = présents dans 80% des exploitations
- ❖ Une prédominance des prairies (PT et PP) = 55% de la SAU

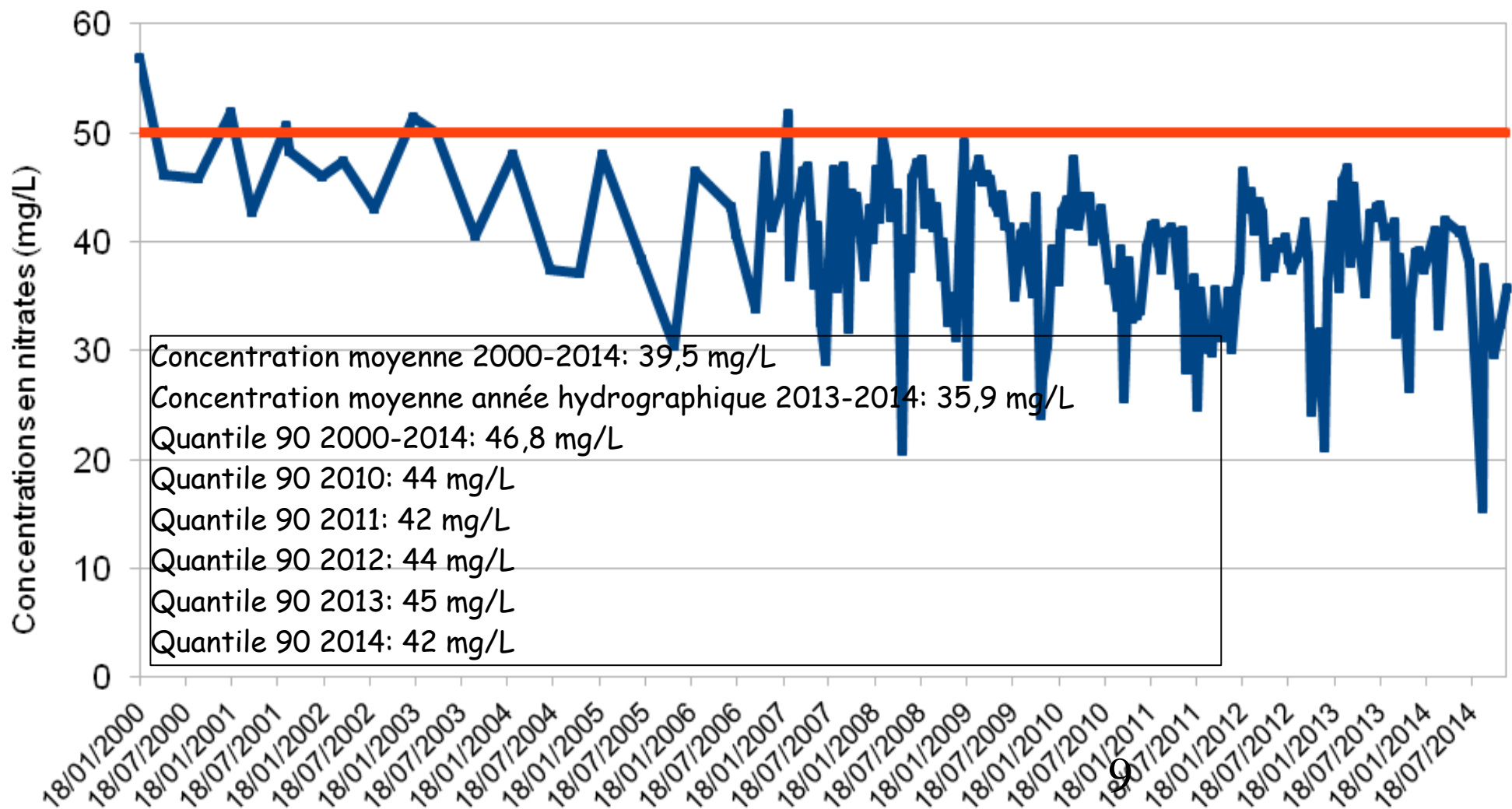
# Problématique sur le BV Airon

- 2003 - 2009 : Autorisation exceptionnelle de prélèvement d'eau brute pour la prise d'eau du Pont Juhel (Landivy) pour les paramètres nitrates et matières en suspension, assortie d'un plan de gestion
- 2006 : mise en place d'un périmètre de protection de la prise d'eau (170 ha)
- 2009 : prise d'eau retenue dans la liste des 500 captages prioritaires en raison de concentration en nitrates élevées
- 2011 : aire d'alimentation de la prise d'eau (170 km<sup>2</sup>) retenue zone d'actions prioritaires



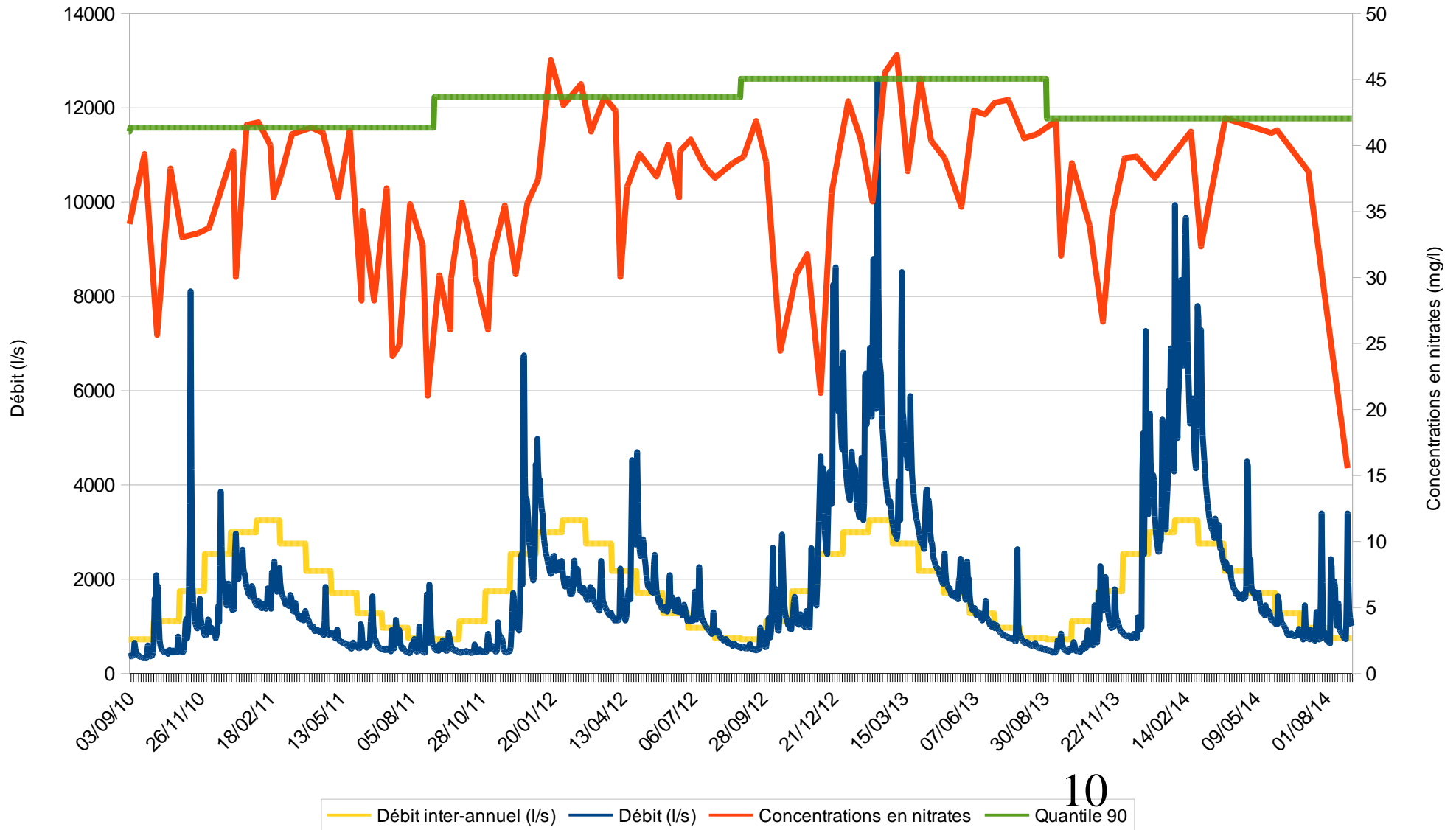
# Qualité de l'eau à la prise d'eau

Evolution des concentrations en nitrates au Pont Juhel (2000-2014)



# Qualité de l'eau à la prise d'eau

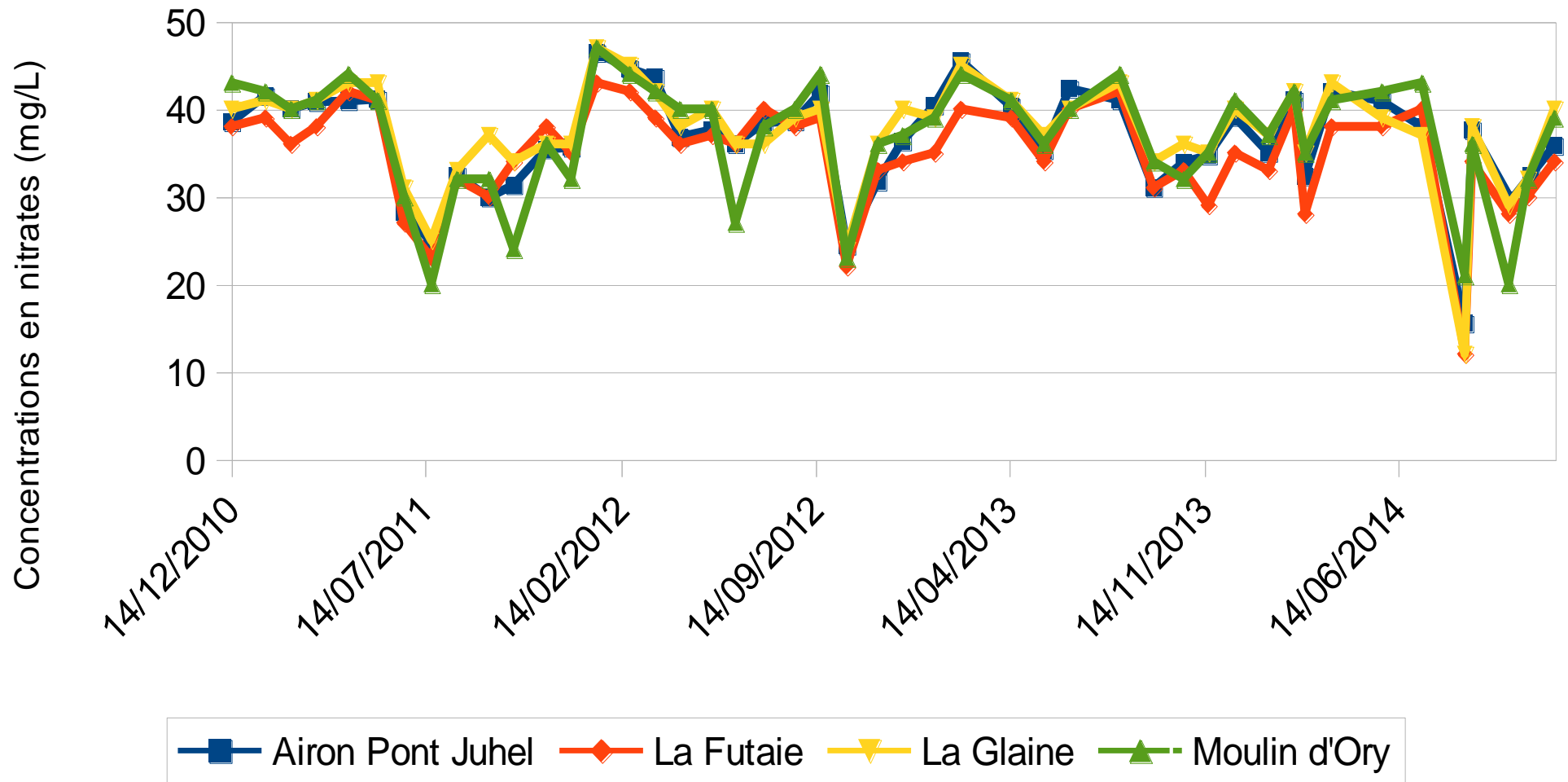
Evolution des concentrations en nitrates en fonction des débits



# Qualité de l'eau

Evolution des concentrations en nitrates sur le BV Airon

Evolution des concentrations en nitrates sur le BV Airon



# Qualité de l'eau à la prise d'eau

Evolution des concentrations en matières organiques, phosphore total et pesticides

2014 (3 analyses ARS)	Moyenne (avec/sans pollution)	Taux de dépassement (avec/sans pollution)
COT	9.6 mg/4,35	33% > 10 (valeur SAGE)/0%
MES	33 mg/15	33% > 25 (valeur SAGE)/0%
Pt	0.7 mg/0,18	33% > 0.2 (valeur SAGE)/0%
Pesticides	0.15 µg	0,75% > 0.1 et 0% > 0.5 (valeurs eau potable)

2014 (7 analyses SMPBC sauf 5 pesticides)	Moyenne	Taux de dépassement
COD	9,4 mg	71% > 7 (valeur DCE)
Pt	0.5 mg	71% > 0.2 (valeur SAGE)
Pesticides	0.4 µg	2% > 0.1 et 20% > 0.5 (valeurs eau potable)

# Qualité de l'eau sur le BV Airon

Taux de dépassement en pesticides des normes eau potable dans les cours d'eau du BV

2014 (5 analyses SMPBC)	Taux de dépassement de la norme par substance	Taux de dépassement de la norme somme des substances
Airon Pont Juhel	2%	20%
Moulin d'Ory	2%	60%
La Futaie	2,6%	60%
La Glaine	1%	0%

# **Les actions proposées depuis 2009 sur le BV Airon**

# Reliquats azotés sortie hiver (RSH)

- Objectif: connaître la teneur en azote du sol pour ajuster au mieux la fertilisation aux besoins de la culture
- Participation: environ 30 parcelles en céréales analysées et autant avant maïs chez une 30aine d'agriculteurs

# Reliquats azotés post-absorption (RPA)

- Objectif: vérifier que la fertilisation apportée correspondait aux besoins de la culture
- Participation: les mêmes parcelles que les RSH





# ANALYSE DE RELIQUAT D'AZOTE

CAMPAGNE 2015

GALYS laboratoire est agréé par le Ministère de l'Agriculture, de l'Agroalimentaire et de la Forêt.

## IDENTIFICATION DE VOTRE PARCELLE

"ILOT 11"

Commune :  
Surface : 3.08 ha  
GPS :  
Prélevée par : Préleveur Galys

Code agriculteur :

## ORGANISME DISTRIBUTEUR

**SMPBC**  
17 RUE LARIBOISIÈRE  
35420 LOUVIGNE DU DESERT

Technicien :

## IDENTIFICATION DE VOTRE ÉCHANTILLON

Numéro d'échantillon : **2015064631**  
Code rapport : **RAEL20150646311286595100**  
Réalisée au laboratoire de BLOIS (41)

Date de prélèvement : 13/02/2015  
Date de réception labo : 17/03/2015  
Date d'édition : 23/03/2015



## Caractéristiques de la parcelle et de la culture

### VOTRE SOL

Argile (g/kg) : 266 Profondeur de labour (cm) : 27  
Sable (g/kg) : 260 Sous-sol : Nature : Argile  
Calcaire (g/kg) : 10 Prof. Appartion (cm) : > 90  
MO (g/kg) : 20 Charge cailloux visible surface (%) : 0

### CULTURE A FERTILISER

Culture : Blé d'hiver  
Prof. Enracinement (cm) : 120  
Date d'implantation :  
Objectif de rendement :  
Stade végétatif : non renseigné  
Date de récolte :

### HISTORIQUE CULTURAL

Précédent : Céréales pailles enlevées ou brûlées  
Habitudes d'apports organiques :  
- Nature : Pas d'apport  
- Fréquence : Pas d'apport organique

### CONTRIBUTIONS ORGANIQUES

Résidus de la récolte : Enfouis 1 fois sur 2  
Apports organiques : Non  
1- Date : Qté :  
2- Date : Qté :  
3- Date : Qté :



## Profil d'Azote Minéral (Norme utilisée : NF ISO 14258-2)

Horizon	Profondeur (cm)	Cailloux (%)	Humidité (%)	Azote ammoniacal (N NH4 kg/ha)	Azote nitrique (N NO3 kg/ha)	Azote minéral (kg N/ha) = u
1	0 à 30	0	22,8	5,6	15,8	21,4
2	30 à 60	0	18,8	4,6	10,3	14,9
3	60 à 90	0	16,9	3,9	28,8	32,7
Total				14,1	54,9	69,0

RELIQUAT MESURÉ UTILISABLE PAR LA CULTURE (sur 90 cm)

41.1

La profondeur d'utilisation du reliquat est définie en fonction des caractéristiques du sol et de la plante. L'azote atmosphérique est pris en compte sur les 40 premiers centimètres du sol.

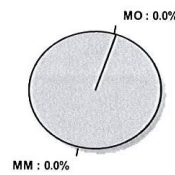
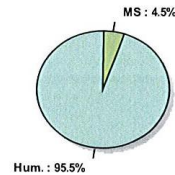
# Analyses d'effluents

- Objectif: montrer la grande variabilité des valeurs fertilisantes des effluents en fonction du logement et de l'alimentation des animaux et ajuster au mieux la fertilisation en fonction de l'azote réellement présent dans ses effluents
- Participation: 65 fumiers et 74 lisiers/eaux blanches ou vertes analysés

Distributeur	Analyse réalisée pour
SITE PRODUCTION D EAU POTABLE BASSIN COUESNON AIRON FOUGERES COMMUNAUTE 35133 LA SELLE EN LUITRE N° d'échant : 8300770    Technicien : NON RENSEIGNE    Client N° 427420	3542 Echant. reçu le : 28/04/2015    Rapport élaboré le : 18/05/2015    AGR :

## PRODUIT ANALYSE : Lisier Bovins Vache laitière SANS BRASSAGE

### CARACTERISTIQUES PHYSIQUES



	C/N	pH
Très Elevé	20	8
Elevé	13	7.5
Moyen	10	6.5
Faible	8	6
Très Faible		

4.5	95.5			RESULTATS		
MS %	HUMIDITE %	MATIERES MINERALES %	MATIERES ORGANIQUES %	DETERMINATIONS	C / N	

### ELEMENTS FERTILISANTS



DETERMINATIONS	N TOTAL	P2O5	K2O		
RESULTATS (sur brut) en g / kg ou kg / tonne	2.7	1.1	2.6		
Coefficient d'effet direct % (*)	35 à 65	80	100		
Valeur fertilisante indicative en 1 <sup>ère</sup> année	Kg / Tonne	1.0 à 1.8	0.9	2.6	19
	Kg / 10 Tonnes	10 à 18	9	26	

(\*) **Coefficient d'effet direct** : ce coefficient dépend de la nature du produit, de son mode d'épandage (enfoui ou non) ainsi que de la culture prévue. Pour l'azote, le bas de la fourchette correspond à des cultures récoltées en été (céréales, colza); le haut de la fourchette correspond à des cultures récoltées en automne (maïs, ...). Pour le phosphore, le coefficient d'effet direct correspond à la quantité disponible la première année, le solde sera disponible au cours des années suivantes.

# Gestion des effluents

- Objectif: augmenter la surface amendée en matière organique afin de diminuer la pression en azote sur les parcelles en épandant du lisier sur céréales et du fumier sur prairie (en même temps, info sur la gestion du pâturage) = meilleure gestion des effluents



- Réalisation: 2 démo ; 5-6 agriculteurs à chacune

# Formations

- Objectif: présenter des techniques alternatives, former les agriculteurs pour faire évoluer les systèmes d'exploitation vers plus d'autonomie et moins d'intrants (TCS/TCSL, gestion des prairies, du pâturage, la diversification et l'autonomie, maîtriser les éléments du plan de fumure), former les techniciens agricoles aux diagnostics locaux et aux conseils alternatifs
- Participation: 6 formations proposées aux agriculteurs et 3 pour les techniciens , entre 5 et 10 participants

# Echange/regroupement parcellaire

- Objectif: informer les agriculteurs sur les intérêts des échanges parcellaires et initier des groupes de travail
- Participation: 5 agriculteurs aux réunions d'information

# Démonstration désherbage mécanique céréales et maïs

- Objectif: présenter l'intérêt des outils de désherbage mécanique : diminution de l'utilisation des produits chimiques, aération du sol donc meilleure valorisation de l'azote



- Réalisation: 5 ½ journées

↳ houe rotative sur céréales

↳ houe rotative, herse étrille et bineuse sur maïs



- Participation: entre 15 et 40 agriculteurs





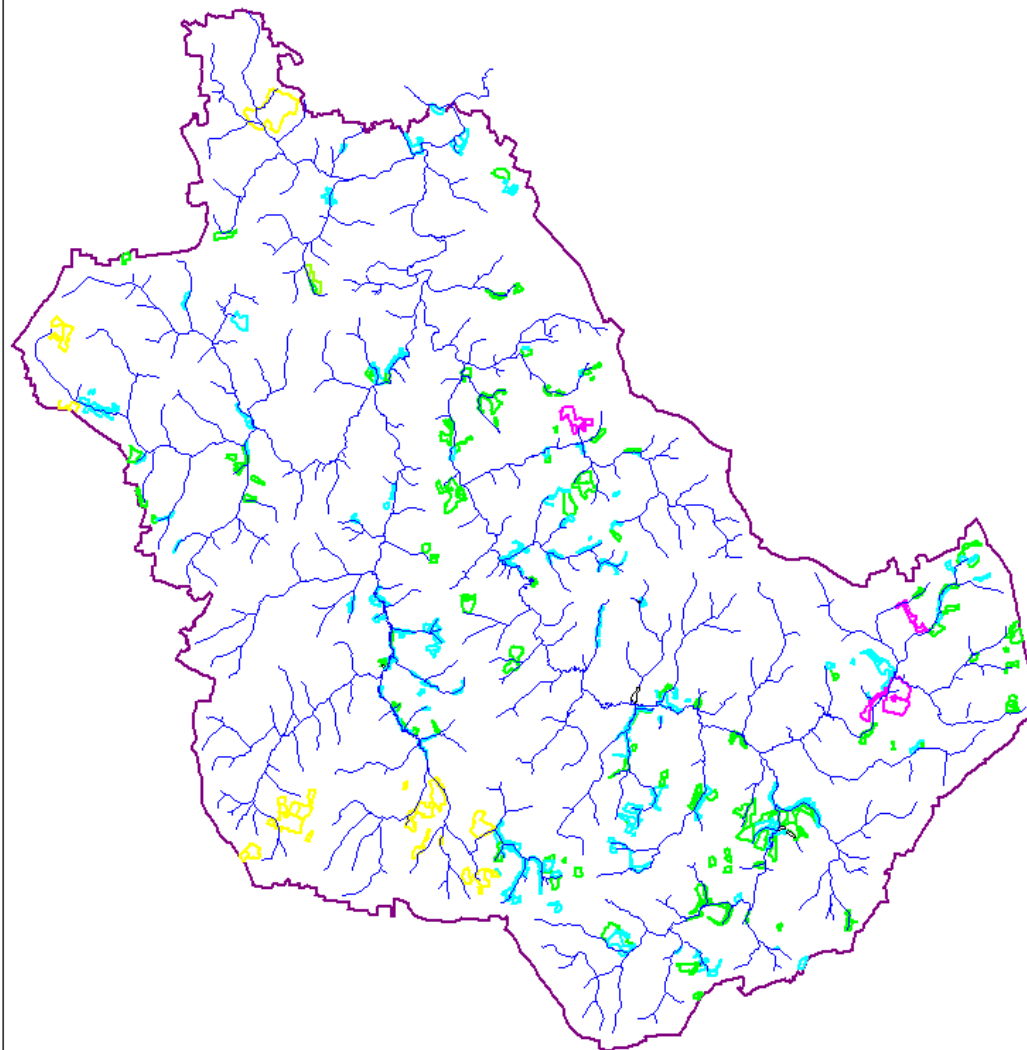


# Mesures Agro-Environnementales

Objectif: accompagner les agriculteurs volontaires souhaitant s'engager dans une ou des MAET (Mesures Agro-Environnementales Territorialisées) pour faire évoluer leurs pratiques dans l'objectif de protéger l'environnement. Ce dispositif se poursuit en 2015 avec des MAEC (Mesures Agro-Environnementales et Climatiques)

- Participation : 43 engagements en MAET entre 2011 et 2013 (469 ha)

## Localisation des parcelles engagées en MAE sur le bassin de l'Airon



### Légende:

-  limites du bassin
-  SFEI avant 2011
-  SFEI 2011
-  HE\_1 2011 et 2012
-  HE\_2 2011 et 2012
-  HE\_3 2012



Echelle: 1/95000

# Charte d'accompagnement individuel

Objectif: accompagner les agriculteurs volontaires souhaitant faire évoluer leurs pratiques dans l'objectif de protéger l'environnement. Ils s'engagent dans minimum une action par thème: gestion de l'interculture, des effluents, de la fertilisation et des prairies

- Participation : 19 engagements

# Commission Professionnelle Agricole (agriculteurs et/ou techniciens agricoles)

- Objectif: représenter les agriculteurs du bassin versant, relayer leurs préoccupations, être force de proposition des actions à mener sur le territoire, choix des MAE avant rédaction du PAEC par SMPBC qui porte le projet auprès des régions
- Réalisation: 1 à 2 réunion pour définir le programme d'actions et les MAE qu'il serait intéressant d'ouvrir sur le territoire
- Participation: entre 5 et 10 agriculteurs et 10 à 15 techniciens agricoles

# Communication

- Objectif: présenter aux agriculteurs du BV les actions mises en place par le SMPBC, présenter d'autres techniques possibles que celles utilisées habituellement, faire des rappels réglementaires
- Réalisation: réunions d'informations sur les MAE et sur la charte, envois de lettre agricole (qualité des eaux sur le BV, résultats des reliquats réalisés, info sur démonstrations et MAE, rappels réglementaires couverture des sols et épandages), presse

# Actions non agricoles ou mixtes

- Caravane Main Verte : sensibiliser les particuliers (jardiniers, enfants) à la préservation de l'eau par le biais de panneaux, jeux, matériel, film ; entre 5 et 10 1/2 journées (marchés, école, fête du village, troc de plantes)
- Education à l'environnement : 5 1/2 journées/classe sur l'eau (cycles, pollutions, actions pour préserver l'eau...) + fête finale (environ 5 à 7 classes et 2 ALSH)

# Actions non agricoles ou mixtes

- Comices agricoles : présenter les actions proposées aux agriculteurs du bassin pour reconquérir la qualité de l'eau = sensibilisation des agriculteurs + information des particuliers ; 2 comices
- Journées techniques désherbage communal : rappeler la réglementation, présenter la charte de désherbage communal, présenter des techniques alternatives au désherbage communal pour que toutes les communes du BV Airon soient en zéro phyto.





# Moyens financiers annuels

- **Animation** (+ les frais de fonctionnement et la communication): **35-36 000 €** (+ 12 000 €)
- **Suivi de la qualité de l'eau** (NO<sub>3</sub><sup>-</sup>, COD, Pt, orthophosphate et pesticides en 4 points, 2 fois/mois pour certains paramètres): **22 000 €**
- **Education à l'environnement**: **6 000 €**
- **Actions à destination des particuliers et collectivités**: **3 000 €**
- **Diagnostics et accompagnement charte et MAE**: **50 000 €**
- **Autres actions agricoles** (démonstration, formation, reliquats, analyse...): **20 000 €**



**Environ 100 à 120 000 €/an**

# Des partenaires financiers

- Pour l'ensemble des actions de reconquête :



- Pour les MAEC :

