



# *Atelier bocage SAGE Sélune*

*30 juin 2015*

*Saint-Hilaire du  
Harcouët*



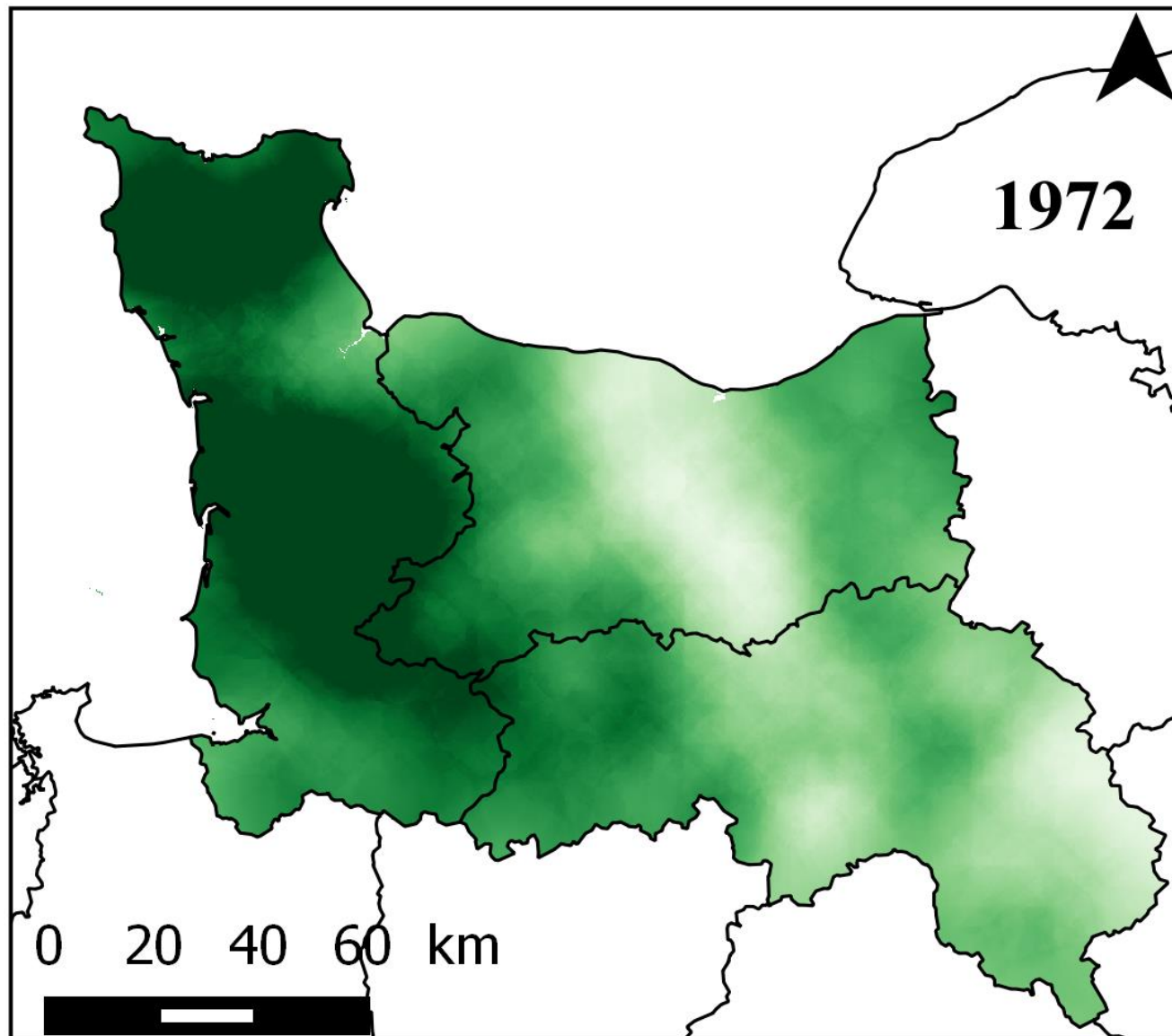
PRÉFET  
DE LA RÉGION  
BASSE-NORMANDIE

# *Le bocage dans la Manche : le plus dense de France, mais...*





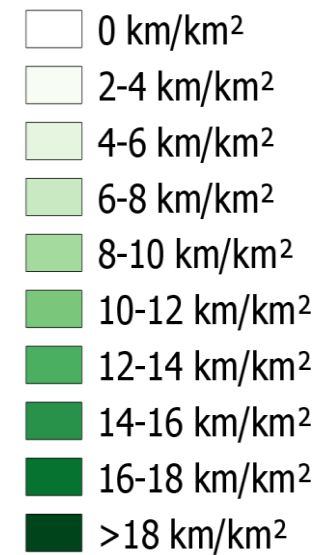
# ... un paysage qui s'effiloche...



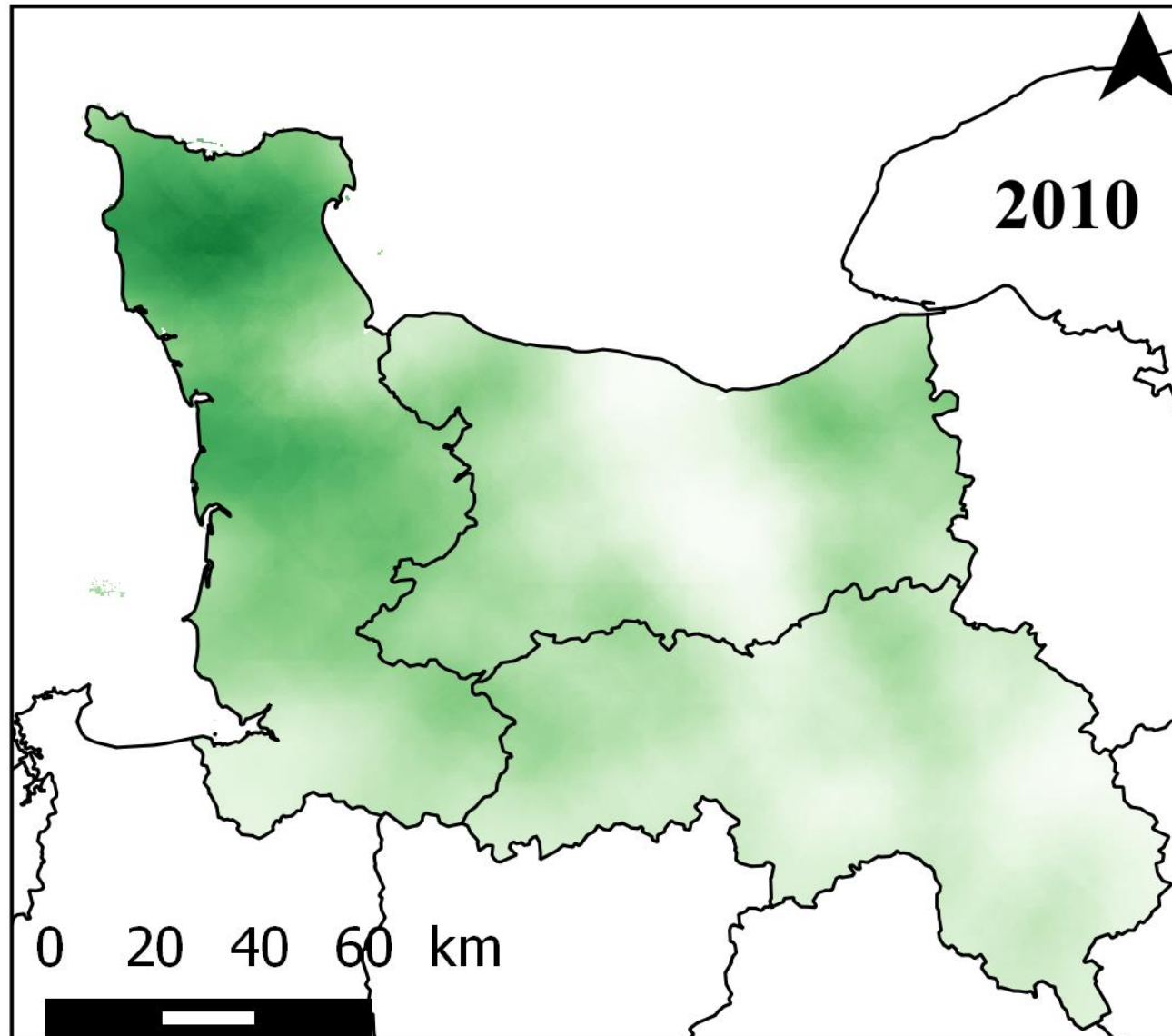
## Légende

— Limite de département

Indice linéaire



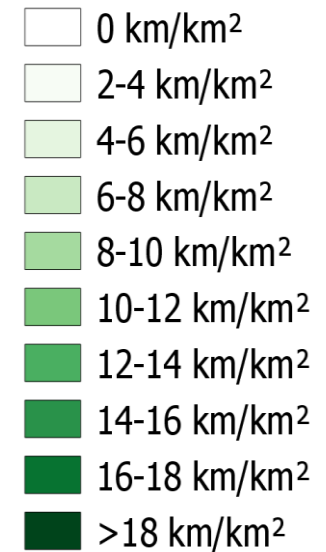
# ... un paysage qui s'effiloche...



## Légende

— Limite de département

Indice linéaire





# *... une maison qui tombe en ruines ?*



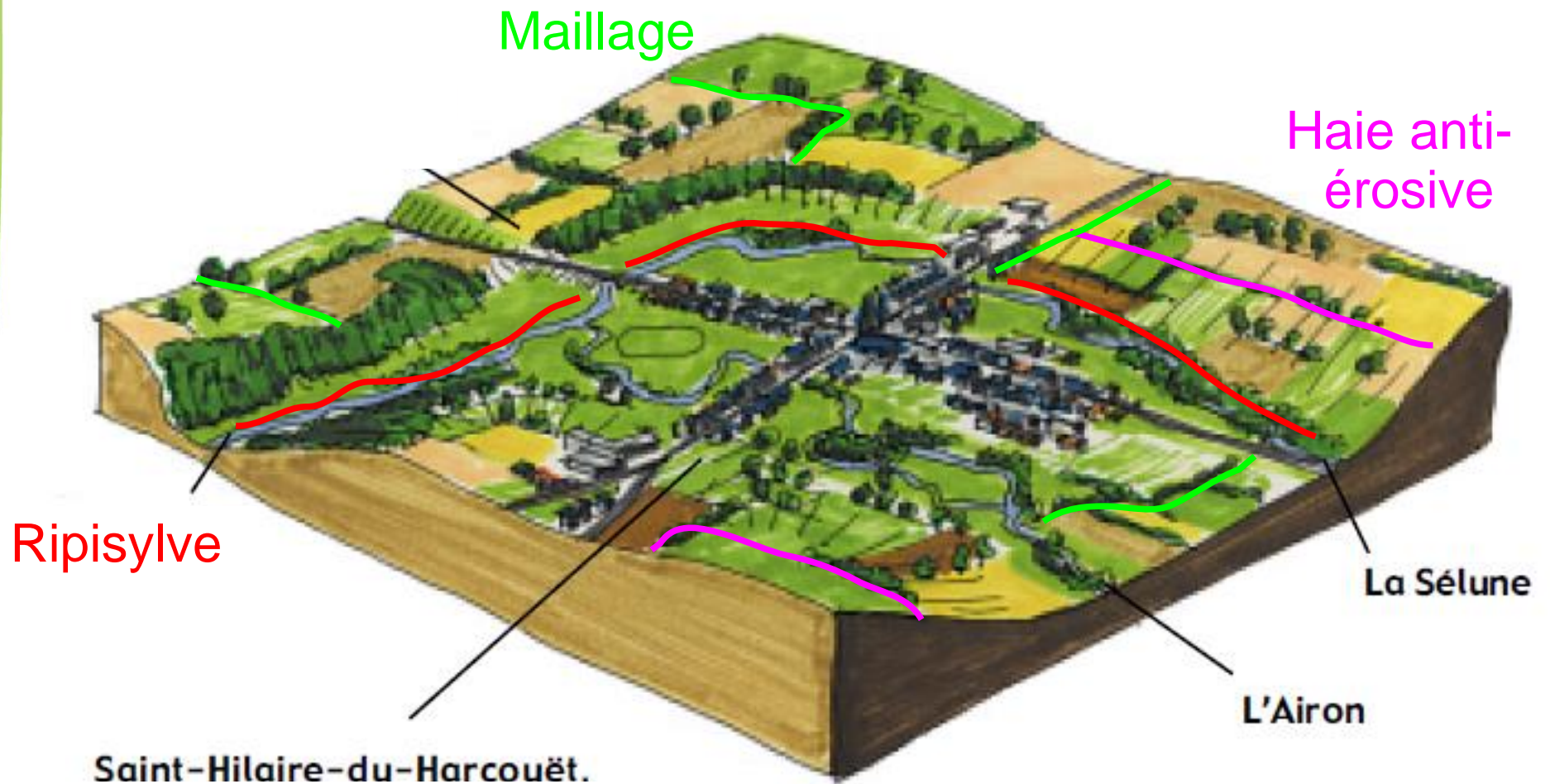


*bocage en régression: un paysage de « non-projet »*





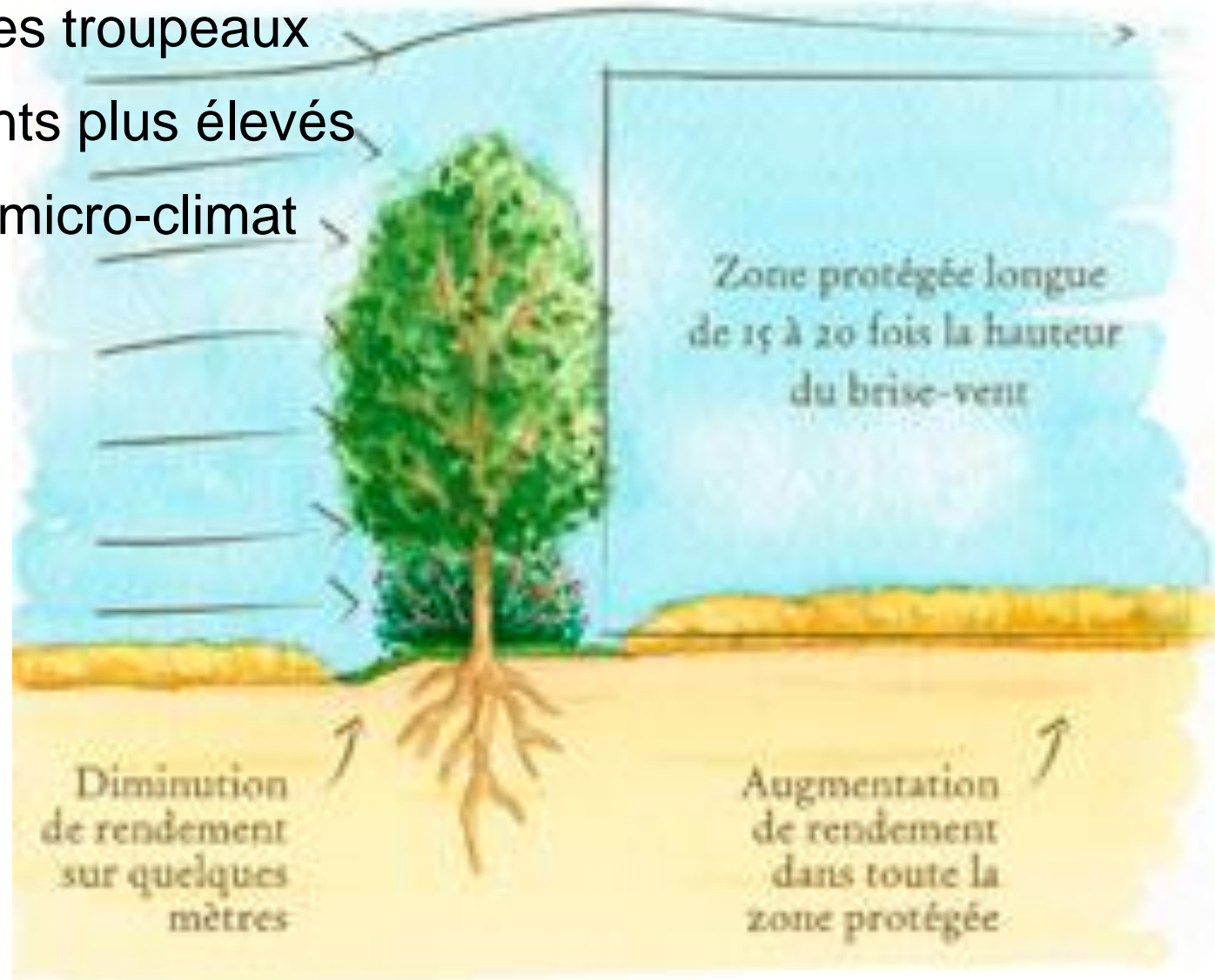
# Un bocage fonctionnel : le bocage « organique »



# Le bocage : un atout pour l'agriculture !

Effet brise-vent

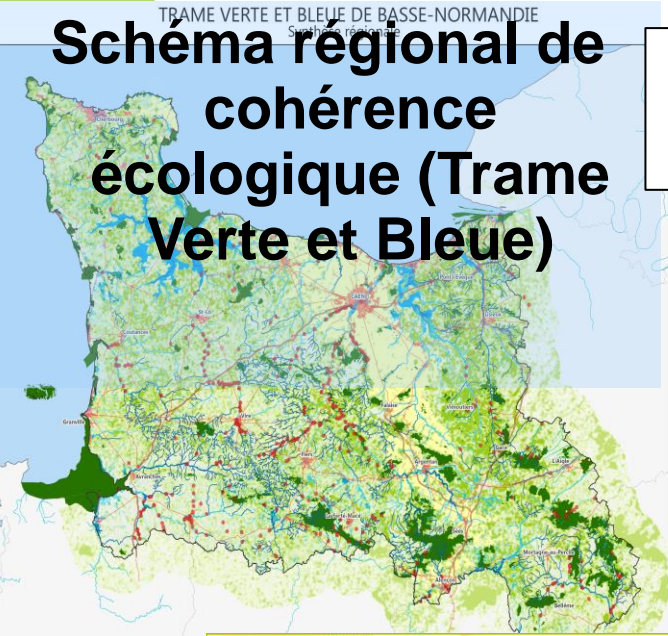
- => un abri pour les troupeaux
- => des rendements plus élevés
- => création d'un micro-climat





# Que disent SRCE, SCOT, SAGE sur le bocage

## Schéma régional de cohérence écologique (Trame Verte et Bleue)

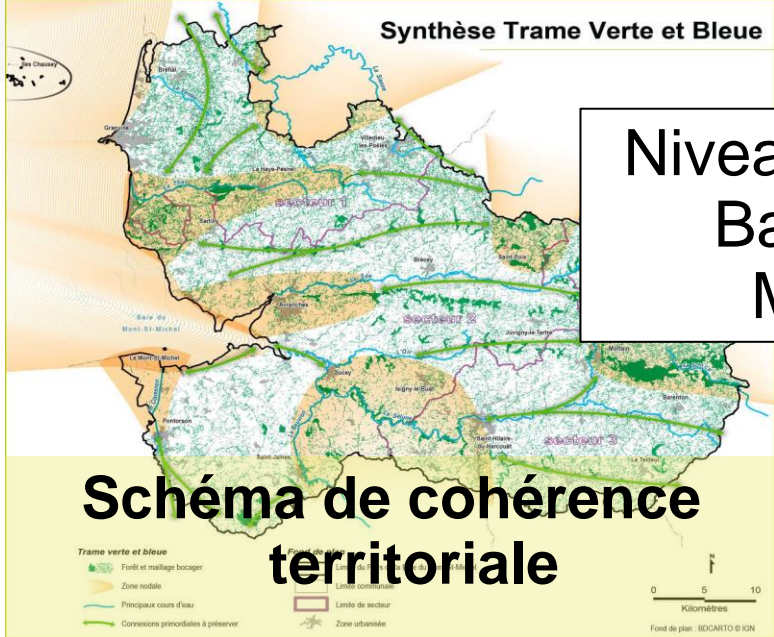


Niveau régional

Niveau bassin versant



## Schéma d'aménagement et de gestion des eaux



Niveau pays Baie du Mont

## Schéma de cohérence territoriale

Maintenir un bocage fonctionnel



**Merci  
de votre attention**

